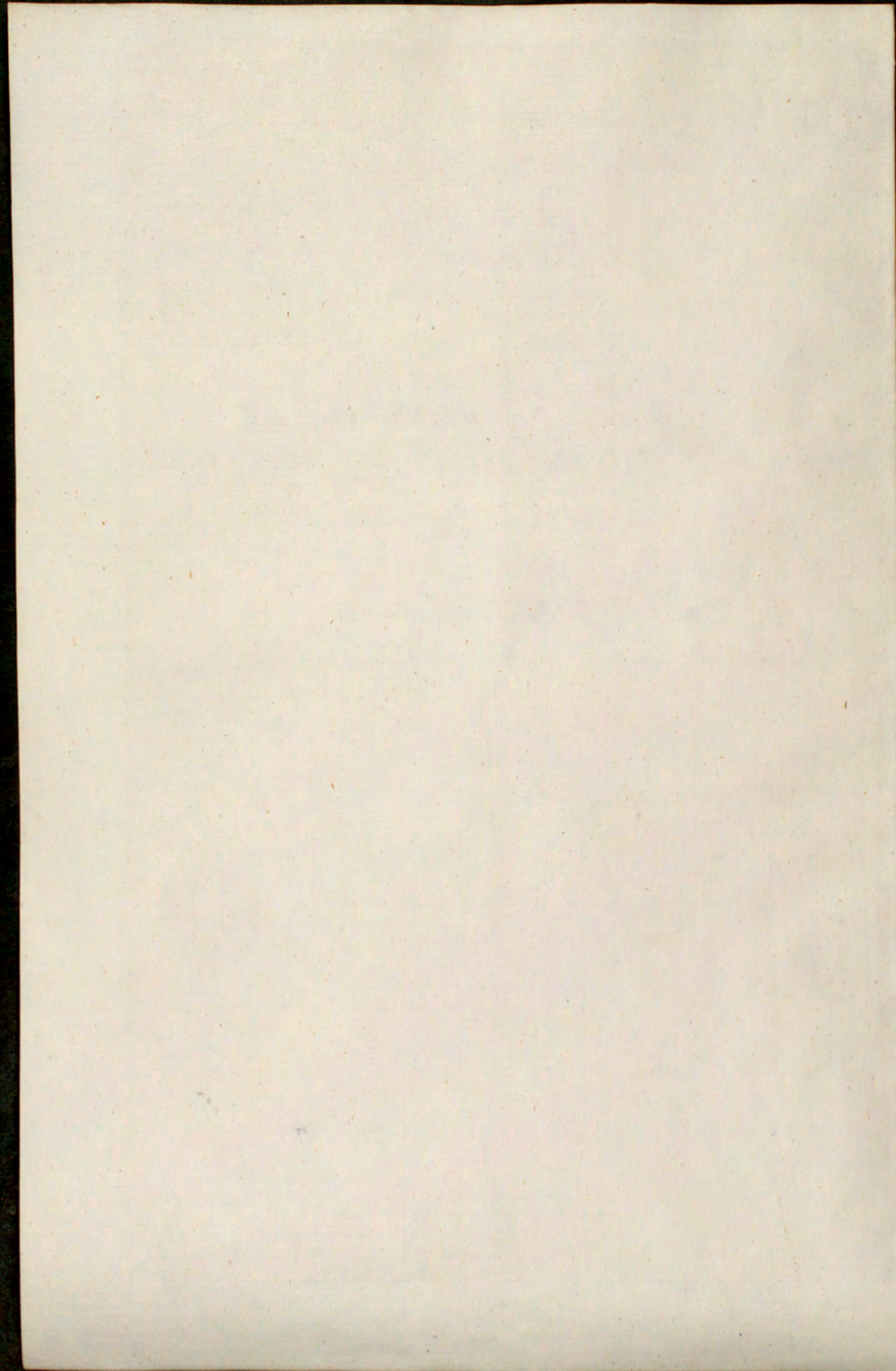


Räkning öfver bly, som från Sv. Ostindiska kompaniets skepp  
"Höf. Fredrik" och "Louisa Ulrika" förmälts på Manila, vid Java och i  
Canton. Utan räta men trol. 1767 och 68, vid båda förelagda varakt.

Sk. f. Högst elken 1872 af Inv. Med. L. Carl Edv. Ström<sup>3</sup>





Debet.

Bly til Diverse

Med Kjøp<sup>2</sup> Adolphi Frederiks

tilt. Manila forsaet Det. 3187. 6.	4. 6. 2. 9	11752. 8. 8. 0
vid Java	812. 85. 6.	4. 2. 4. 0
tilt. Cap. Surnell	2702. 99. 6.	4. 3. 4. 0
	Bek. 6302. 50. 6.	
		28756. 6. 5. 0

Med Louisa Ulmia

vid Java	687. 03.	6 pr. 3052. 18. 9
Bentengua	4182. 75	4867. 78
		487. 57147. 635
		20199. 8. 2. 4
	Bek. 11172. 62.	Rendest. Ind. 48556. 4. 7. 4

Udgar Omkøbstingene

tilt. Manila	pr. 880. 271.	651. 2. 00
tilt. fortaet Skapp. Det.		97. 2. 40
		748. 2. 2. 0
		Fact. 47808. 0. 3. 4

Bek. 11172. 62	tilt. 4. 2. 7. 9	pr. 271. 2. 5	Fact. 47807. 6. 5. 3
			Ojnskjøll 3. 8. 1.

forlorat paa Cap. Surnells Bly  
 puchel 6. 28 = 4. 340. J. 271. 2. 5  
 som paa omkøbst. af Blyet  
 kommer at tillægges

Lykhalder paa samme puchel  
 puch. 6 — som paa omkøbst.  
 af Segelduk forsaet i Manila  
 kommer at afværes

